

**INTERVENTO DI EFFICIENTAMENTO ENERGETICO PER GLI EDIFICI DI PROPRIETÀ DEL COMUNE DI NAPOLI - NELL'AMBITO DEL PROGETTO PON METRO 2014-2020 DENOMINATO NA2.1.2.A "RISPARMIO ENERGETICO NEGLI EDIFICI PUBBLICI" - PROGETTO NA2.1.2.A.15 - LOTTO 9 - "EDIFICIO PER UFFICI ANAGRAFE STATO CIVILE IN VIA DELL'EPOMEIO"**



**PROGETTO ESECUTIVO**

**ABACO DEGLI INFISSI DI PROGETTO**

RUP:  
Arch. Guglielmo Pescatore

DEC:  
Ing. Francesco Toscano

Dirigente:  
Ing. Francesco Cuccari

RTP:

(CAPOGRUPPO)

Studio Discetti

Servizi integrati di ingegneria

Ing. Enzo Discetti

Ing. Paolo Discetti

(COMPONENTE)

Ing. Francesco Vito Scalera

FILE

EG.TAV.A10

**SEDE RTP**  
C.to Direzionale Is. G1 web: www.studiodiscetti.com  
80143 - NAPLES - ITALY mail: info@studiodiscetti.com  
Tel. +39.0817879778 pec:studiodiscetti@legalmail.it  
Fax. +39.08119979135 081.7870763

**SD**  
**STUDIO DISCETTI**  
Servizi Integrati di Ingegneria

**qualityaustria**  
**SYSTEMZERTIFIZIERT**  
ISO 9001:2015

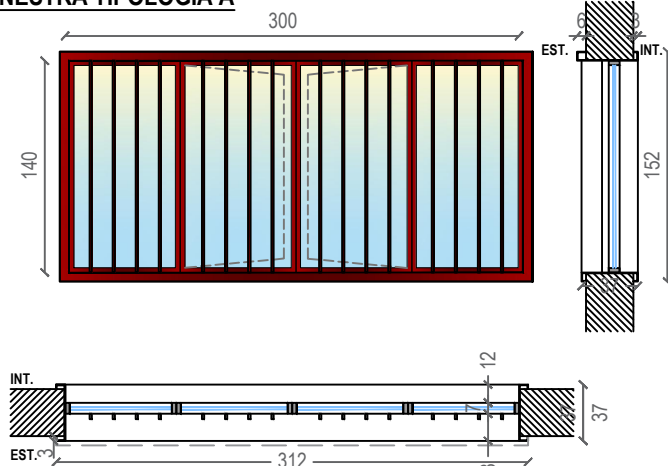
COMMESSA							COMMITTENTE			TIPO		FASE		LOTTO		ELABORATO					SCALA	
5	4	0	2	0	2	1	1	3	1	P	B	P	E	-	-	T	A	V	A	1	0	1/50
REVISIONE	DESCRIZIONE									REDATTO	DATA	VERIFICATO	DATA	APPROVATO	AUTORIZZATO	DATA						
001										M.T.	LUGLIO 2021	P.D.	LUGLIO 2021	P.D.	E.D.	LUGLIO 2021						
										S.C.												
										S.S.												
										M.S.												
002																						

# ABACO DEGLI INFISSI DI PROGETTO

## PIANO TERRA

SCALA 1/50

### FINESTRA TIPOLOGIA A



**DESCRIZIONE:** Finestra a quattro ante (due fisse e due mobili) costituita da infissi in alluminio anodizzato a taglio termico con un grado elevato di comfort.

Le vetrate termoisolanti sono composte da due lastre di vetro bassoemissivi di 4 mm separate da un'intercapedine di gas Argon di 16 mm.

Coefficiente di trasmittanza termica Ug di 1,3W/m<sup>2</sup>K.

Eventuale sostituzione o ripristino della cornice e davanzale in lamierino preverniciato, spessore 4 mm.

**ALTEZZA:** 140 cm

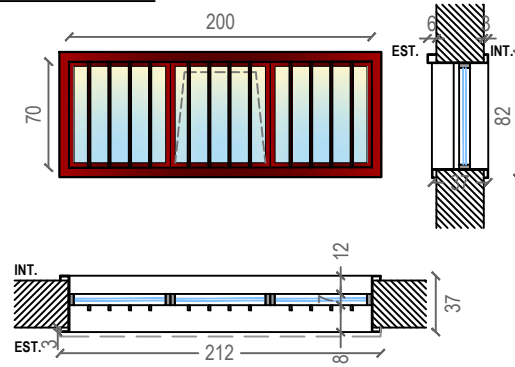
**LARGHEZZA:** 300 cm

**ALTEZZA DAVANZALE:** 85 cm

**DIMENSIONE DAVANZALE:** 37x312 cm (18x312 cm esterno; 12x312 cm interno)

**QUANTITA':** 1

### FINESTRA TIPOLOGIA F



**DESCRIZIONE:** Finestra a tre ante (due fisse e una mobile) costituita da infissi in alluminio anodizzato a taglio termico con un grado elevato di comfort. Le vetrate termoisolanti sono composte da due lastre di vetro bassoemissivi di 4 mm separate da un'intercapedine di gas Argon di 16 mm.

Coefficiente di trasmittanza termica Ug di 1,3W/m<sup>2</sup>K.

Eventuale sostituzione o ripristino della cornice e davanzale in lamierino preverniciato, spessore 4 mm.

Inferriata in acciaio verniciato.

**ALTEZZA:** 70 cm

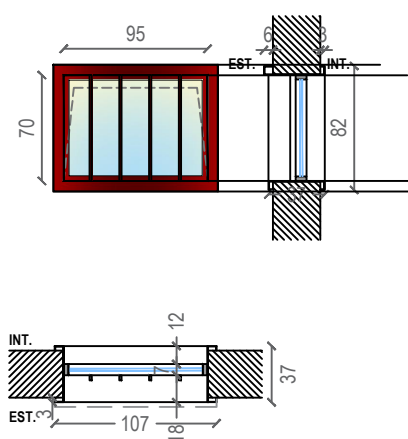
**LARGHEZZA:** 200 cm

**ALTEZZA DAVANZALE:** 155 cm

**DIMENSIONE DAVANZALE:** 37x212 cm (18x212 cm esterno; 12x212 cm interno)

**QUANTITA':** 1

### FINESTRA TIPOLOGIA C



**DESCRIZIONE:** Finestra a un'anta costituita da infisso in alluminio anodizzato a taglio termico con un grado elevato di comfort.

Le vetrate termoisolanti sono composte da due lastre di vetro bassoemissivi di 4 mm separate da un'intercapedine di gas Argon di 16 mm.

Coefficiente di trasmittanza termica Ug di 1,3W/m<sup>2</sup>K.

Eventuale sostituzione o ripristino della cornice e davanzale in lamierino preverniciato, spessore 4 mm.

Inferriata in acciaio verniciato.

**ALTEZZA:** 70 cm

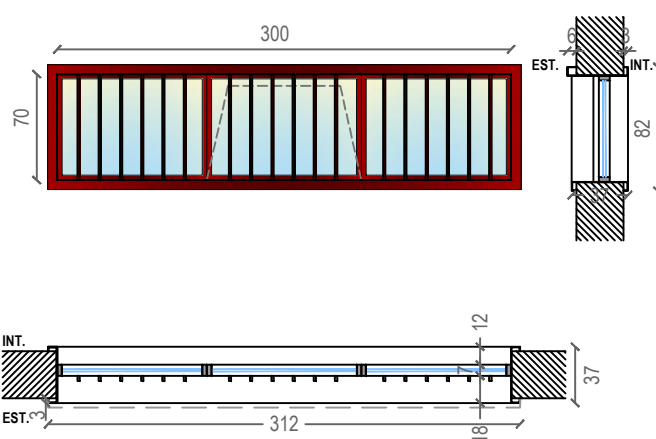
**LARGHEZZA:** 95 cm

**ALTEZZA DAVANZALE:** 155 cm

**DIMENSIONE DAVANZALE:** 37x107 cm (18x107 cm esterno; 12x107 cm interno)

**QUANTITA':** 2

### FINESTRA TIPOLOGIA E



**DESCRIZIONE:** Finestra a tre ante (due fisse e una mobile) costituita da infissi in alluminio anodizzato a taglio termico con un grado elevato di comfort.

Le vetrate termoisolanti sono composte da due lastre di vetro bassoemissivi di 4 mm separate da un'intercapedine di gas Argon di 16 mm.

Coefficiente di trasmittanza termica Ug di 1,3W/m<sup>2</sup>K.

Eventuale sostituzione o ripristino della cornice e davanzale in lamierino preverniciato, spessore 4 mm.

Inferriata in acciaio verniciato.

**ALTEZZA:** 70 cm

**LARGHEZZA:** 300 cm

**ALTEZZA DAVANZALE:** 155 cm

**DIMENSIONE DAVANZALE:** 37x107 cm (18x107 cm esterno; 12x107 cm interno)

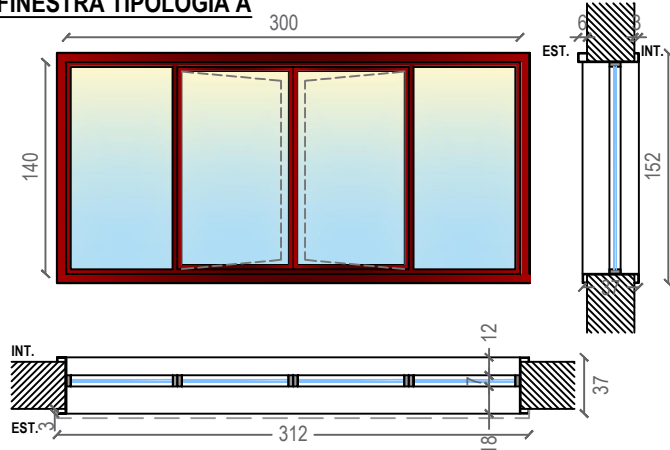
**QUANTITA':** 5

# ABACO DEGLI INFISSI DI PROGETTO

## PIANO PRIMO

SCALA 1/50

### FINESTRA TIPOLOGIA A



**DESCRIZIONE:** Finestra a quattro ante (due fisse e due mobili) costituita da infissi in alluminio anodizzato a taglio termico con un grado elevato di comfort.

Le vetrate termoisolanti sono composte da due lastre di vetro bassoemissivi di 4 mm separate da un'intercapedine di gas Argon di 16 mm.

Coefficiente di trasmittanza termica Ug di 1,3W/m<sup>2</sup>K.

Eventuale sostituzione o ripristino della cornice e davanzale in lamierino preverniciato, spessore 4 mm.

**ALTEZZA:** 140 cm

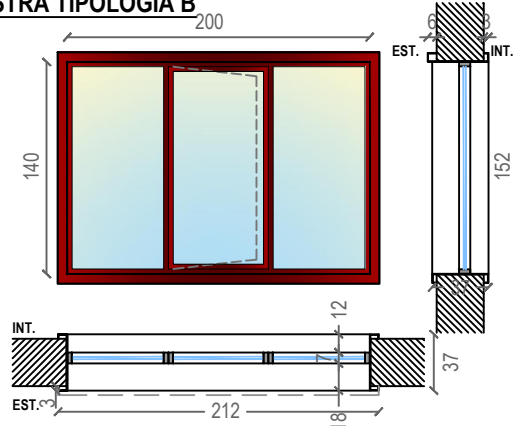
**LARGHEZZA:** 300 cm

**ALTEZZA DAVANZALE:** 85 cm

**DIMENSIONE DAVANZALE:** 37x312 cm (18x312 cm esterno; 12x312 cm interno)

**QUANTITA':** 19

### FINESTRA TIPOLOGIA B



**DESCRIZIONE:** Finestra a tre ante (due fisse e una mobile) costituita da infissi in alluminio anodizzato a taglio termico con un grado elevato di comfort. Le vetrate termoisolanti sono composte da due lastre di vetro bassoemissivi di 4 mm separate da un'intercapedine di gas Argon di 16 mm.

Coefficiente di trasmittanza termica Ug di 1,3W/m<sup>2</sup>K.

Eventuale sostituzione o ripristino della cornice e davanzale in lamierino preverniciato, spessore 4 mm.

**ALTEZZA:** 140 cm

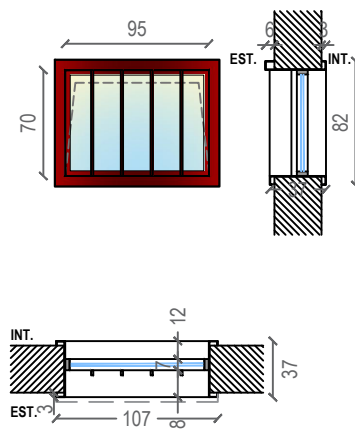
**LARGHEZZA:** 200 cm

**ALTEZZA DAVANZALE:** 85 cm

**DIMENSIONE DAVANZALE:** 37x212 cm (18x212 cm esterno; 12x212 cm interno)

**QUANTITA':** 6

### FINESTRA TIPOLOGIA C



**DESCRIZIONE:** Finestra a un'anta costituita da infissi in alluminio anodizzato a taglio termico con un grado elevato di comfort.

Le vetrate termoisolanti sono composte da due lastre di vetro bassoemissivi di 4 mm separate da un'intercapedine di gas Argon di 16 mm.

Cornice e davanzale in lastre di alluminio.

Coefficiente di trasmittanza termica Ug di 1,3W/m<sup>2</sup>K.

Inferriata in acciaio verniciato.

**ALTEZZA:** 70 cm

**LARGHEZZA:** 95 cm

**ALTEZZA DAVANZALE:** 155 cm

**DIMENSIONE DAVANZALE:** 37x107 cm (18x107 cm esterno; 12x107 cm interno)

**QUANTITA':** 2

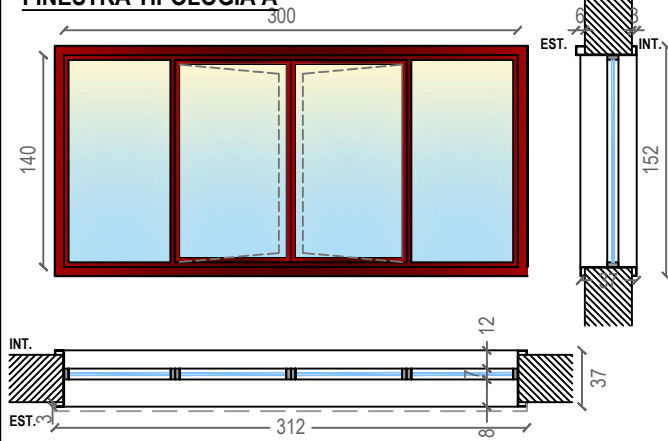


# ABACO DEGLI INFISSI DI PROGETTO

## PIANO SECONDO

SCALA 1/50

### FINESTRA TIPOLOGIA A



**DESCRIZIONE:** Finestra a quattro ante (due fisse e due mobili) costituita da infissi in alluminio anodizzato a taglio termico con un grado elevato di comfort.

Le vetrate termoisolanti sono composte da due lastre di vetro bassoemissivi di 4 mm separate da un'intercapedine di gas Argon di 16 mm.

Coefficiente di trasmittanza termica Ug di 1,3W/m2K.

Eventuale sostituzione o ripristino della cornice e davanzale in lamierino preverniciato, spessore 4 mm.

**ALTEZZA:** 140 cm

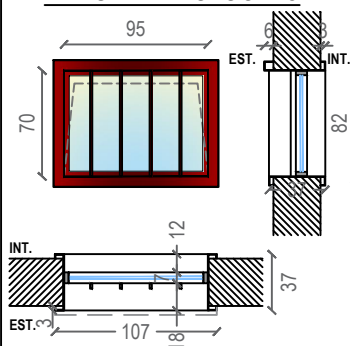
**LARGHEZZA:** 300 cm

**ALTEZZA DAVANZALE:** 85 cm

**DIMENSIONE DAVANZALE:** 37x312 cm (18x312 cm esterno; 12x312 cm interno)

**QUANTITA':** 22

### FINESTRA TIPOLOGIA C



**DESCRIZIONE:** Finestra ad anta singola costituita da infissi in alluminio anodizzato a taglio termico con un grado elevato di comfort. Le vetrate termoisolanti sono composte da due lastre di vetro bassoemissivi di 4 mm separate da un'intercapedine di gas Argon di 16 mm.

Coefficiente di trasmittanza termica Ug di 1,3W/m2K.

Eventuale sostituzione o ripristino della cornice e davanzale in lamierino preverniciato, spessore 4 mm.

Inferriata in acciaio verniciato.

**ALTEZZA:** 70 cm

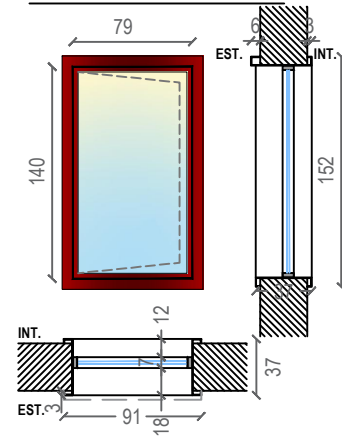
**LARGHEZZA:** 95 cm

**ALTEZZA DAVANZALE:** 155 cm

**DIMENSIONE DAVANZALE:** 37x107 cm (18x107 cm esterno; 12x107 cm interno)

**QUANTITA':** 2

### FINESTRA TIPOLOGIA D



**DESCRIZIONE:** Finestra ad anta singola costituita da infissi in alluminio anodizzato a taglio termico con un grado elevato di comfort. Le vetrate termoisolanti sono composte da due lastre di vetro bassoemissivi di 4 mm separate da un'intercapedine di gas Argon di 16 mm.

Coefficiente di trasmittanza termica Ug di 1,3W/m2K.

Eventuale sostituzione o ripristino della cornice e davanzale in lamierino preverniciato, spessore 4 mm.

**ALTEZZA:** 140 cm

**LARGHEZZA:** 79 cm

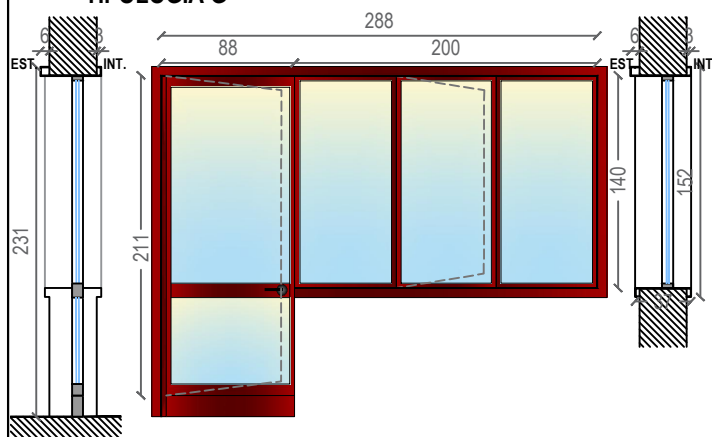
**ALTEZZA DAVANZALE:** 85 cm

**DIMENSIONE DAVANZALE:** 37x91 cm (18x91 cm esterno; 12x91 cm interno)

**QUANTITA':** 4

### PORTA - FINESTRA TIPOLOGIA G

#### TIPOLOGIA G



**DESCRIZIONE:** Porta - finestra costituita da una finestra a tre ante, di cui una mobile e una porta finestra ad un'anta. Gli infissi sono in alluminio anodizzato a taglio termico con un grado elevato di comfort.

Le vetrate termoisolanti sono composte da due lastre di vetro bassoemissivi di 4 mm separate da un'intercapedine di gas Argon di 16 mm.

Coefficiente di trasmittanza termica Ug di 1,3W/m2K.

Eventuale sostituzione o ripristino della cornice e davanzale in lamierino preverniciato, spessore 4 mm.

#### FINESTRA

**ALTEZZA:** 140 cm

**LARGHEZZA:** 200 cm

**ALTEZZA DAVANZALE:** 85 cm

**DIMENSIONE DAVANZALE:** 37x107 cm (18x107 cm esterno; 12x107 cm interno)

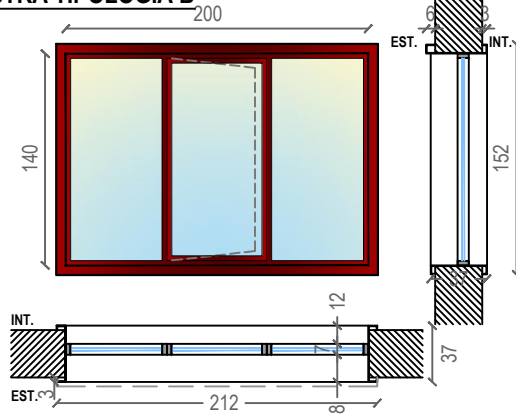
**QUANTITA':** 1

#### PORTA-FINESTRA

**ALTEZZA:** 211 cm

**LARGHEZZA:** 88 cm

### FINESTRA TIPOLOGIA B



**DESCRIZIONE:** Finestra a tre ante (due fisse e una mobile) costituita da infissi in alluminio anodizzato a taglio termico con un grado elevato di comfort. Le vetrate termoisolanti sono composte da due lastre di vetro bassoemissivi di 4 mm separate da un'intercapedine di gas Argon di 16 mm.

Coefficiente di trasmittanza termica Ug di 1,3W/m2K.

Eventuale sostituzione o ripristino della cornice e davanzale in lamierino preverniciato, spessore 4 mm.

**ALTEZZA:** 140 cm

**LARGHEZZA:** 200 cm

**ALTEZZA DAVANZALE:** 85 cm

**DIMENSIONE DAVANZALE:** 37x212 cm (18x212 cm esterno; 12x212 cm interno)

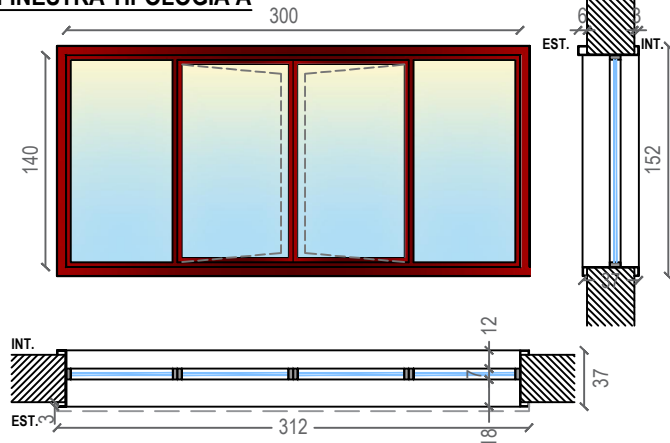
**QUANTITA':** 6

# ABACO DEGLI INFISSI DI PROGETTO

## PIANO TERZO

SCALA 1/50

### FINESTRA TIPOLOGIA A



**DESCRIZIONE:** Finestra a quattro ante (due fisse e due mobili) costituita da infissi in alluminio anodizzato a taglio termico con un grado elevato di comfort.

Le vetrate termoisolanti sono composte da due lastre di vetro bassoemissivi di 4 mm separate da un'intercapedine di gas Argon di 16 mm.

Coefficiente di trasmittanza termica Ug di 1,3W/m2K.

Eventuale sostituzione o ripristino della cornice e davanzale in lamierino preverniciato, spessore 4 mm.

**ALTEZZA:** 140 cm

**LARGHEZZA:** 300 cm

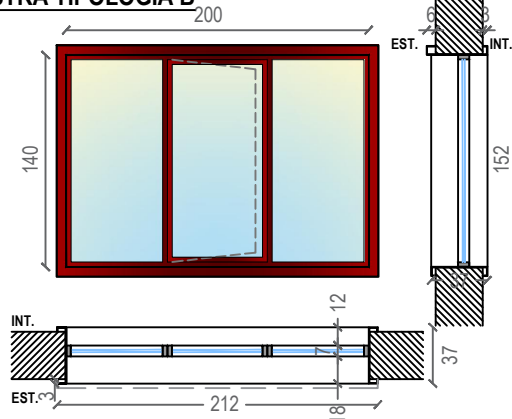
**ALTEZZA DAVANZALE:** 85 cm

**DIMENSIONE DAVANZALE:** 37x312 cm

(18x312 cm esterno; 12x312 cm interno)

**QUANTITA':** 22

### FINESTRA TIPOLOGIA B



**DESCRIZIONE:** Finestra a tre ante (due fisse e una mobile) costituita da infissi in alluminio anodizzato a taglio termico con un grado elevato di comfort.

Le vetrate termoisolanti sono composte da due lastre di vetro bassoemissivi di 4 mm separate da un'intercapedine di gas Argon di 16 mm.

Coefficiente di trasmittanza termica Ug di 1,3W/m2K.

Eventuale sostituzione o ripristino della cornice e davanzale in lamierino preverniciato, spessore 4 mm.

**ALTEZZA:** 140 cm

**LARGHEZZA:** 200 cm

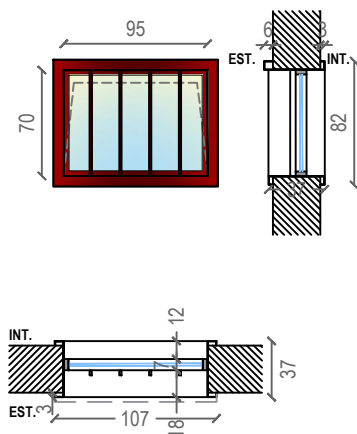
**ALTEZZA DAVANZALE:** 85 cm

**DIMENSIONE DAVANZALE:** 37x212 cm

(18x212 cm esterno; 12x212 cm interno)

**QUANTITA':** 6

### FINESTRA TIPOLOGIA C



**DESCRIZIONE:** Finestra ad anta singola costituita da infissi in alluminio anodizzato a taglio termico con un grado elevato di comfort.

Le vetrate termoisolanti sono composte da due lastre di vetro bassoemissivi di 4 mm separate da un'intercapedine di gas Argon di 16 mm.

Coefficiente di trasmittanza termica Ug di 1,3W/m2K.

Eventuale sostituzione o ripristino della cornice e davanzale in lamierino preverniciato, spessore 4 mm.

Inferriata in acciaio verniciato.

**ALTEZZA:** 70 cm

**LARGHEZZA:** 95 cm

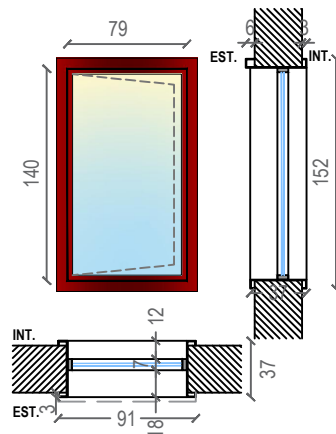
**ALTEZZA DAVANZALE:** 155 cm

**DIMENSIONE DAVANZALE:** 37x107 cm

(18x107 cm esterno; 12x107 cm interno)

**QUANTITA':** 2

### FINESTRA TIPOLOGIA D



**DESCRIZIONE:** Finestra ad anta singola costituita da infissi in alluminio anodizzato a taglio termico con un grado elevato di comfort.

Le vetrate termoisolanti sono composte da due lastre di vetro bassoemissivi di 4 mm separate da un'intercapedine di gas Argon di 16 mm.

Coefficiente di trasmittanza termica Ug di 1,3W/m2K.

Eventuale sostituzione o ripristino della cornice e davanzale in lamierino preverniciato, spessore 4 mm.

**ALTEZZA:** 140 cm

**LARGHEZZA:** 79 cm

**ALTEZZA DAVANZALE:** 85 cm

**DIMENSIONE DAVANZALE:** 37x91 cm

(18x91 cm esterno; 12x91 cm interno)

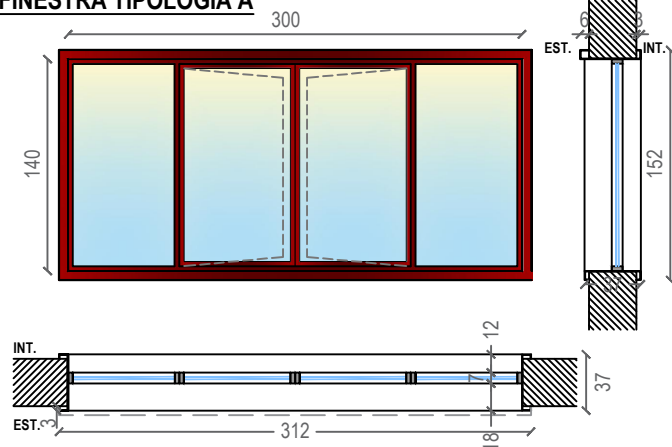
**QUANTITA':** 4

# ABACO DEGLI INFISSI DI PROGETTO

## PIANO QUARTO

SCALA 1/50

### FINESTRA TIPOLOGIA A



**DESCRIZIONE:** Finestra a quattro ante (due fisse e due mobili) costituita da infissi in alluminio anodizzato a taglio termico con un grado elevato di comfort.

Le vetrate termoisolanti sono composte da due lastre di vetro bassoemissivi di 4 mm separate da un'intercapedine di gas Argon di 16 mm.

Coefficiente di trasmittanza termica Ug di 1,3W/m<sup>2</sup>K.

Eventuale sostituzione o ripristino della cornice e davanzale in lamierino preverniciato, spessore 4 mm.

**ALTEZZA:** 140 cm

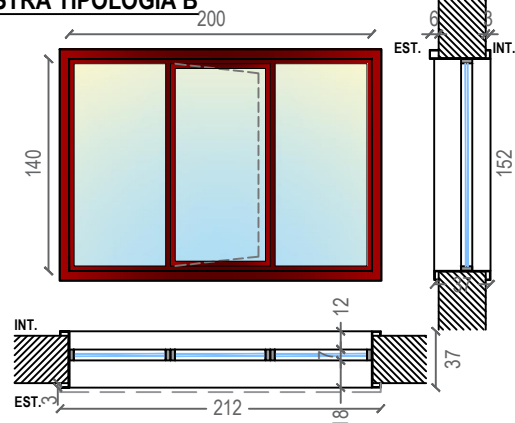
**LARGHEZZA:** 300 cm

**ALTEZZA DAVANZALE:** 85 cm

**DIMENSIONE DAVANZALE:** 37x312 cm  
(18x312 cm esterno; 12x312 cm interno)

**QUANTITA':** 22

### FINESTRA TIPOLOGIA B



**DESCRIZIONE:** Finestra a tre ante (due fisse e una mobile) costituita da infissi in alluminio anodizzato a taglio termico con un grado elevato di comfort.

Le vetrate termoisolanti sono composte da due lastre di vetro bassoemissivi di 4 mm separate da un'intercapedine di gas Argon di 16 mm.

Coefficiente di trasmittanza termica Ug di 1,3W/m<sup>2</sup>K.

Eventuale sostituzione o ripristino della cornice e davanzale in lamierino preverniciato, spessore 4 mm.

**ALTEZZA:** 140 cm

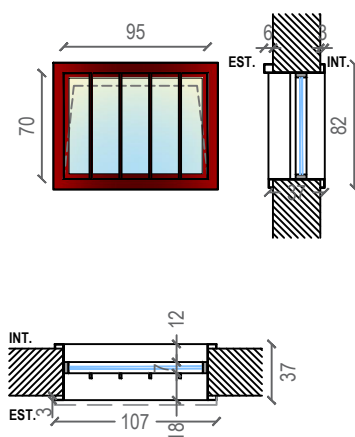
**LARGHEZZA:** 200 cm

**ALTEZZA DAVANZALE:** 85 cm

**DIMENSIONE DAVANZALE:** 37x212 cm  
(18x212 cm esterno; 12x212 cm interno)

**QUANTITA':** 6

### FINESTRA TIPOLOGIA C



**DESCRIZIONE:** Finestra ad anta singola costituita da infissi in alluminio anodizzato a taglio termico con un grado elevato di comfort.

Le vetrate termoisolanti sono composte da due lastre di vetro bassoemissivi di 4 mm separate da un'intercapedine di gas Argon di 16 mm.

Coefficiente di trasmittanza termica Ug di 1,3W/m<sup>2</sup>K.

Eventuale sostituzione o ripristino della cornice e davanzale in lamierino preverniciato, spessore 4 mm.

Inferriata in acciaio verniciato.

**ALTEZZA:** 70 cm

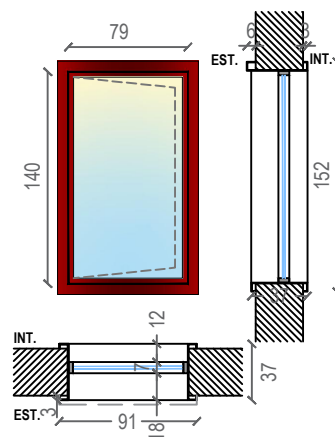
**LARGHEZZA:** 95 cm

**ALTEZZA DAVANZALE:** 155 cm

**DIMENSIONE DAVANZALE:** 37x107 cm  
(18x107 cm esterno; 12x107 cm interno)

**QUANTITA':** 2

### FINESTRA TIPOLOGIA D



**DESCRIZIONE:** Finestra ad anta singola costituita da infissi in alluminio anodizzato a taglio termico con un grado elevato di comfort.

Le vetrate termoisolanti sono composte da due lastre di vetro bassoemissivi di 4 mm separate da un'intercapedine di gas Argon di 16 mm.

Coefficiente di trasmittanza termica Ug di 1,3W/m<sup>2</sup>K.

Eventuale sostituzione o ripristino della cornice e davanzale in lamierino preverniciato, spessore 4 mm.

**ALTEZZA:** 140 cm

**LARGHEZZA:** 79 cm

**ALTEZZA DAVANZALE:** 85 cm

**DIMENSIONE DAVANZALE:** 37x91 cm  
(18x91 cm esterno; 12x91 cm interno)

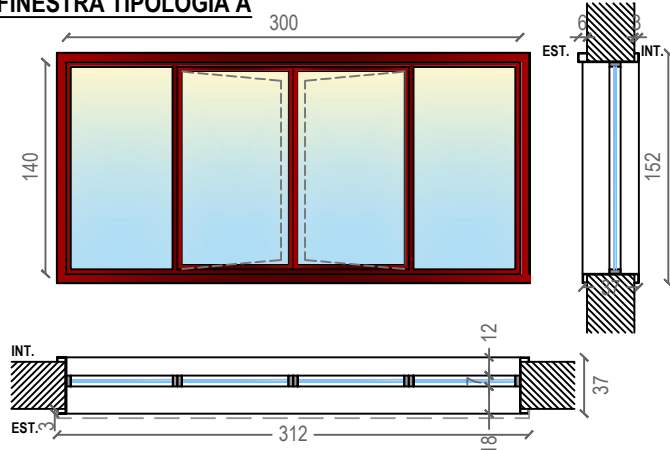
**QUANTITA':** 4

# ABACO DEGLI INFISSI DI PROGETTO

## PIANO QUINTO

SCALA 1/50

### FINESTRA TIPOLOGIA A



**DESCRIZIONE:** Finestra a quattro ante (due fisse e due mobili) costituita da infissi in alluminio anodizzato a taglio termico con un grado elevato di comfort.

Le vetrate termoisolanti sono composte da due lastre di vetro bassoemissivi di 4 mm separate da un'intercapedine di gas Argon di 16 mm.

Coefficiente di trasmittanza termica Ug di 1,3W/m2K.

Eventuale sostituzione o ripristino della cornice e davanzale in lamierino preverniciato, spessore 4 mm.

**ALTEZZA:** 140 cm

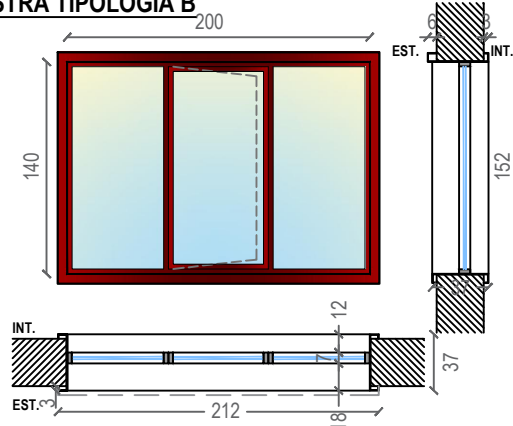
**LARGHEZZA:** 300 cm

**ALTEZZA DAVANZALE:** 85 cm

**DIMENSIONE DAVANZALE:** 37x312 cm  
(18x312 cm esterno; 12x312 cm interno)

**QUANTITA':** 22

### FINESTRA TIPOLOGIA B



**DESCRIZIONE:** Finestra a tre ante (due fisse e una mobile) costituita da infissi in alluminio anodizzato a taglio termico con un grado elevato di comfort.

Le vetrate termoisolanti sono composte da due lastre di vetro bassoemissivi di 4 mm separate da un'intercapedine di gas Argon di 16 mm.

Coefficiente di trasmittanza termica Ug di 1,3W/m2K.

Eventuale sostituzione o ripristino della cornice e davanzale in lamierino preverniciato, spessore 4 mm.

**ALTEZZA:** 140 cm

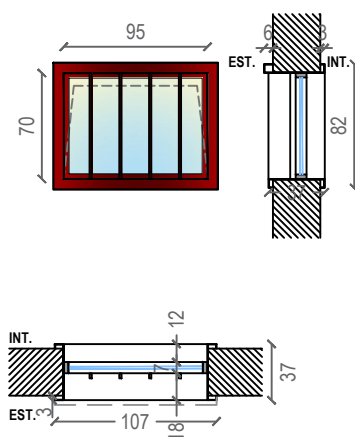
**LARGHEZZA:** 200 cm

**ALTEZZA DAVANZALE:** 85 cm

**DIMENSIONE DAVANZALE:** 37x212 cm  
(18x212 cm esterno; 12x212 cm interno)

**QUANTITA':** 6

### FINESTRA TIPOLOGIA C



**DESCRIZIONE:** Finestra ad anta singola costituita da infissi in alluminio anodizzato a taglio termico con un grado elevato di comfort.

Le vetrate termoisolanti sono composte da due lastre di vetro bassoemissivi di 4 mm separate da un'intercapedine di gas Argon di 16 mm.

Coefficiente di trasmittanza termica Ug di 1,3W/m2K.

Eventuale sostituzione o ripristino della cornice e davanzale in lamierino preverniciato, spessore 4 mm.

Inferriata in acciaio verniciato.

**ALTEZZA:** 70 cm

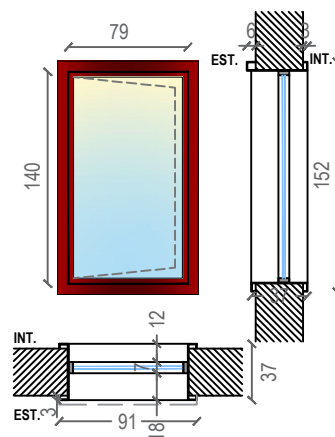
**LARGHEZZA:** 95 cm

**ALTEZZA DAVANZALE:** 155 cm

**DIMENSIONE DAVANZALE:** 37x107 cm  
(18x107 cm esterno; 12x107 cm interno)

**QUANTITA':** 2

### FINESTRA TIPOLOGIA D



**DESCRIZIONE:** Finestra ad anta singola costituita da infissi in alluminio anodizzato a taglio termico con un grado elevato di comfort.

Le vetrate termoisolanti sono composte da due lastre di vetro bassoemissivi di 4 mm separate da un'intercapedine di gas Argon di 16 mm.

Coefficiente di trasmittanza termica Ug di 1,3W/m2K.

Eventuale sostituzione o ripristino della cornice e davanzale in lamierino preverniciato, spessore 4 mm.

**ALTEZZA:** 140 cm

**LARGHEZZA:** 79 cm

**ALTEZZA DAVANZALE:** 85 cm

**DIMENSIONE DAVANZALE:** 37x91 cm  
(18x91 cm esterno; 12x91 cm interno)

**QUANTITA':** 4